

DIRECTIONS:

1. Test in an inconspicuous area for safe use on fiber or surface.
2. Remove excess contaminant before applying All Solv Extreme™.
3. Start spot removal process with Avegne Pro™ unless it is fingernail-polish, paint or a resin type spot. Follow directions for use of Avegne Pro™.
4. Apply All Solv Extreme™ to the spotted area. Blot with a towel until majority of contaminant color is removed. Apply Avegne Pro™, agitate and rinse. If fabric is not compatible with water, substitute Bridgepoint solvent clean for Avegne Pro™. Repeat if necessary.

MODE D'EMPLOI:

1. Faire un test sur une zone peu visible pour s'assurer que le produit ne cause pas de dommages sur la SURFACE OU LES FIBRES.
2. Extraire le surplus de contaminant avant d'appliquer le produit All Solv Extreme™.
3. Commencer le processus d'élimination des taches au moyen d'Avegne Pro™, à moins qu'il s'agisse de vernis à ongles, de peinture ou d'une tache de résine. Suivre les instructions d'utilisation relatives à l'Avegne Pro™.
4. Appliquer le produit All Solv Extreme™ sur la surface affectée. Éponger à l'aide d'une serviette jusqu'à ce que la couleur du contaminant disparaisse. Appliquer de l'Avegne Pro™, agiter et rincer. Dans la cas où le tissu ne tolère pas l'eau, utiliser le produit Bridgepoint Solvent Clean à la place du produit Avegne Pro™. Répéter au besoin.

INSTRUCCIONES:

1. Testez dans une zone peu visible pour une utilisation sûre sur la fibre ou la surface.
2. Retirez l'excès de contaminant avant d'appliquer tout Solv Extreme™.
3. Commencez le processus d'élimination des taches avec Avegne Pro™, sauf s'il s'agit de vernis à ongles, de peinture ou d'une tache de type résine. Suivez les instructions d'utilisation d'Avegne Pro™.
4. Appliquez All Solv Extreme™ sur la zone tachée. Éponger avec une serviette jusqu'à ce que la majorité de la couleur du contaminant soit éliminée. Appliquez Avegne Pro™, agiter et rincer. Si le tissu n'est pas compatible avec l'eau, remplacez le solvant Bridgepoint Clean par Avegne Pro™. Répétez si nécessaire.

INGREDIENT DISCLOSURE:

Acetone, Butoxydiglycol, Propanediol, C9-11 Alcohols Ethoxylated, Soy Methyl Esters, Isopropanol, Hydroxypropyl Methylcellulose, Water, Dimethyl Glutarate, Dimethyl Adipate, Butoxyethanol, Sodium Chloride, Methanol, Mixed Cresols.

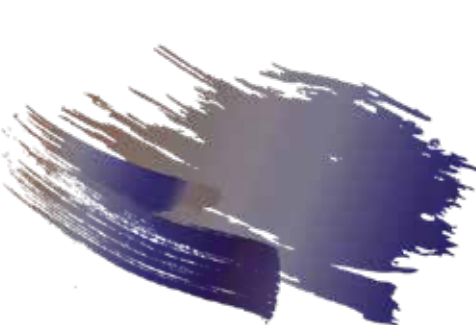
EMERGENCY CONTACT INFOTRAC: INTERNATIONAL 1-352-323-3500
USA 1-800-535-5053

FOR SDS VISIT /POUR CONSULTER LES FDS VISITEZ LE / PARA VER LA FDS,
VISITE: sds.bridgepoint.com

Made in the USA with globally sourced materials.



All Solv EXTREME™



*Gelled Stain Remover for Ink, Paint,
Nail Polish and more!*

*Détachant gélifié pour l'encre, la peinture
et plus encore!*

Warning: Causes skin irritation, serious eye damage, highly flammable, and may cause drowsiness or dizziness. **Avvertimento:** Provoque une irritation de la peau, des lésions oculaires graves, est hautement inflammable et peut provoquer des somnolences ou des vertiges.

BRIDGEPOINT®

SYSTEMS



Contents: 12 oz. (.35 Litres)

! WARNING: Keep away from reach of children. **HAZARD STATEMENTS:** Causes skin irritation. Causes serious eye damage. May cause drowsiness or dizziness. Highly flammable liquid and vapor. **PRECAUTIONARY STATEMENTS:** Wash face, hands and any exposed skin thoroughly after handling. Wear protective gloves/protective clothing/eye protection/face protection. Avoid breathing dust/fume/gas/mist/sprays/vapors. Use only outdoors or in a well-ventilated area. Contaminated work clothing should not be allowed out of the workplace. Keep away from heat/sparks/open flames/hot surfaces. - No smoking. Use only non-sparking tools. IF IN EYES: Rinse cautiously with water for several minutes. Remove contact lenses, if present and easy to do. Continue rinsing. If eye irritation persists: Get medical advice/attention. If skin irritation or rash occurs: Get medical advice/attention. IF ON SKIN (or hair): Remove take off immediately all contaminated clothing. Rinse skin with water/shower. Wash contaminated clothing before reuse. IF INHALED: Remove victim to fresh air and keep at rest in a position comfortable for breathing. Call a POISON CENTER or doctor/physician if you feel unwell. In case of fire: Use CO2, dry chemical, or foam for extinction. Collect spillage. Store in a well-ventilated place. Keep cool. Keep container tightly closed. Dispose of contents/container to an approved waste disposal plant.

! AVERTISSEMENT: Tenir hors de portée des enfants. **MENTIONS DE DANGER:** Provoque une irritation cutanée. Provoque de graves lésions oculaires. Peut provoquer somnolence ou vertiges. Liquide et vapeurs hautement inflammables. **CONSEILS DE PRUDENCE:** Laver soigneusement le visage. Les mains et toute peau exposée après manipulation. Porter des gants de protection/des vêtements de protection/un équipement de protection des yeux/du visage. Éviter de respirer les poussières/fumées/gaz/brouillards/vapeurs/aérosols. Utiliser uniquement à l'extérieur ou dans un endroit bien ventilé. Les vêtements de travail contaminés ne doivent pas sortir du lieu de travail. Tenir à l'écart de la chaleur/des étincelles/des flammes nues/des surfaces chaudes. Interdiction de fumer. Utiliser uniquement des outils anti-étincelles. EN CAS DE CONTACT AVEC LES YEUX: Rincer avec précaution à l'eau pendant plusieurs minutes. Retirez les lentilles de contact, si elles sont présentes et faciles à faire. Continuez à rincer. Si l'irritation oculaire persiste: Consulter un médecin. En cas d'irritation ou d'éruption cutanée: consulter un médecin. EN CAS DE CONTACT AVEC LA PEAU (ou les cheveux): Enlever immédiatement tous les vêtements contaminés. Rincer la peau à l'eau/douches. Laver les vêtements contaminés avant de les réutiliser. EN CAS D'INHALATION: Amener la victime à l'air frais et la maintenir au repos dans une position confortable pour respirer. Appelez un CENTRE ANTIPOISON ou un médecin si vous ne vous sentez pas bien. En cas d'incendie: Utiliser du CO2, de la poudre chimique ou de la mousse pour l'extinction. Recueillir les débris contaminés. Conserver dans un endroit bien ventilé. Restez au frais. Gardez le récipient bien fermé. Éliminer le contenu/récipient dans une usine d'élimination des déchets agréée.



For California residents only/Pour les résidents de la Californie seulement.

WARNING: This product may expose you to chemicals including Acetone, Ethylene Glycol, Ethylene Diol, Methanol and Hydrogen Cyanide, which are known to the State of California to cause cancer, and Ethylene Glycol, Ethylene Diol, and Methanol. For more information go to www.P65Warnings.ca.gov.

LIMITED WARRANTY NOTICE: Amasco provides a limited warranty on this product to buyers. For additional details on warranty terms and conditions (including the warranty period and instructions on how to file a warranty claim), please see the limited warranty statement available at: amasco.com/terms-conditions. Alternatively, you may request a printed copy of the limited warranty by contacting us at: 4282 S. 590 W. Salt Lake City, UT, 84123 USA, email: customer.service@amasco.com. **AVIS DE GARANTIE LIMITÉE:** Amasco offre aux acheteurs une garantie limitée sur ce produit. Pour plus de détails sur les conditions de garantie (y compris la période de garantie et les instructions sur la façon de déposer une réclamation au titre de la garantie), veuillez consulter la déclaration de garantie limitée disponible à l'adresse: amasco.com/terms-conditions. Vous pouvez également demander une copie imprimée de la garantie limitée en nous contactant à l'adresse suivante: 4282 S. 590 W. Salt Lake City, UT, 84123 USA, courriel: customer.service@amasco.com. **AVISO DE GARANTÍA LIMITADA:** Amasco ofrece una garantía limitada sobre este producto a los compradores. Para más detalles sobre los términos y condiciones de la garantía (incluido el período de garantía y las instrucciones sobre cómo presentar una reclamación de garantía), consulte la declaración de garantía limitada disponible en: amasco.com/terms-conditions. Alternativamente, puede solicitar una copia impresa de la garantía limitada poniéndose en contacto con nosotros en: 4282 S. 590 W. Salt Lake City, UT, 84123 USA. Correo electrónico: customer.service@amasco.com